

Narval par Mylee leger

Le narval n'a pas de dents dans sa bouche.

Il se nourrit par succion. Le nom scientifique du narval est *mondo monceros*. Le cousin du narval est le béluga. Les mâles ont en général une seule défense mais quelques-uns en possèdent deux. Seulement 2% des femelles en ont une. Le narval émerveille et suscite la curiosité des humains depuis des siècles. La défense du narval est en réalité une dent hypertrophiée.



Kraken Seattle par Nicolas 501

Cette équipe est apparue pour la saison 2021-22. Leur entraîneur chef est David Hakstol. Les Kraken sont derniers dans le classement. Leur capitaine et leurs assistants sont Mark Giordano, Adam Larsson, Jordan Eberle, Jaden



École de la Colline

2021-2022

Journal de la Colline

Titanic par Anthony 501

Le Titanic était l'un des plus grands navires estimés insubmersibles.

Sa longueur était de 265m et son poids de 52 310 tonnes.

Il a été construit du 31 mars 1911 jusqu'au 31 mai 1911.

Son concepteur est Thomas Andrews.

Le Titanic s'est posé en deux morceaux, à environ 600 mètres l'un de l'autre, au fond de l'océan Atlantique après avoir frappé un iceberg le 14 avril 1912.

Son naufrage a fait 1 504 morts.

Il y a eu 719 survivants.



Dans ce numéro :

Le papillon de nuit	2
Le renard arctique	
Le furet	3
Le tigre blanc	
La pollution	4
Kepler-22-b	
Ours polaire	5
Le tigre	
Le panda géant	6
Le paresseux	7
Le tigre	8
Le patinage artistique	
Le tyrannosaurus	9
L'homme préhistorique	10
Nunavut	11
Kraken Seattle	12

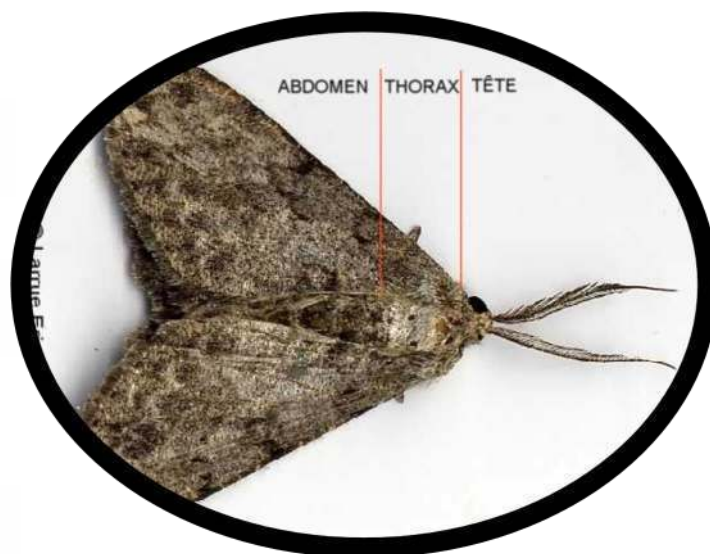
Le papillon de nuit par Doriane L. 392

QU'EST-CE QU'UN PAPILLON DE NUIT ?

Le papillon de nuit fait partie de l'ordre des lépidoptères du grec lepis (écaille) et pteron (ailes). Il en existe près de 140 000 espèces différentes. On l'a longtemps classé dans le sous-ordre des rhopalocères.

QUE MANGE UN PAPILLON DE NUIT ?

Lorsqu'ils sont adultes les papillons de nuit se nourrissent du nectar des fleurs.



Le renard arctique par Élodie 392



Le renard arctique, souvent appelé renard blanc fait partie de la famille des canidés. Il s'apparente donc aux autres renards, aux loups et aux chiens. Il pèse de 2,5 à 9 kg et mesure entre 75 et 115 cm de longueur, soit une taille comparable à celle d'un gros chat, ce qui en fait le plus petit canidé sauvage du Canada. La queue longue et touffue représente entre 30 et 35 % de la longueur totale de l'animal. En hiver, le pelage du renard arctique est épais et blanc mais lorsque les premiers rayons de soleil amorcent la fonte des neiges, le pelage s'amincit et prend deux tons de brun.

une taille comparable à celle d'un gros chat, ce qui en fait le plus petit canidé sauvage du Canada

Nunavut Nicolas 501

Sa capitale est Iqualuit et c'est aussi sa plus grande ville. Le Inuktitut, le français et l'anglais sont les langues officielles de ce territoire. Leur premier ministre est Paul Okalik. Le Nunavut est entré dans la confédération en 1999. Sa superficie est de 2,093 millions de kilomètres carrés. Les citoyens s'appellent Nunavummiut, sa densité est de 0,02 habitant/km carré. Son emblème est floral.



Savais-tu?

⇒ Le chat domestique (*Felis silvestris catus*) est un mammifère carnivore. -Alexandre



Découverte en Chine d'une nouvelle espèce d'homme préhistorique par Nicolas 501

La nouvelle espèce a été baptisée **Homo longi**, ce qui signifie littéralement « homme dragon », un dérivé du nom de la province où il a été retrouvé. L'homme de Néandertal ne serait finalement pas le plus proche cousin de l'homme moderne. Des scientifiques ayant analysé un fossile de crâne retrouvé en Chine affirment que celui-ci appartient à une nouvelle espèce d'homme préhistorique, moins éloignée de nous que les Néandertaliens.



Savais-tu?

⇒ L'éléphant est le plus gros animal terrestre. -Mahelly



Le furet par Gabrielle B 401

Le furet est herbivore. Il mange de l'herbe, des feuilles et tout plein d'autres choses. Le furet est un petit animal très gentil et il y en a de plusieurs couleurs. Il peut être adopté. Il n'est pas agressif, mais il ne faut pas l'énervé sinon il pourrait vous faire mal. Il peut vivre dans la forêt dans le creux d'un arbre.



Tigre blanc par Jade Laberge 392

Le tigre blanc est un tigre de Bengale. C'est une mutation génétique qui fait que sa fourrure est couleur crème. Son pelage est blanc avec des rayures brunes et noires. Il a des yeux bleus et un nez rose. Il vit principalement en Inde. Il est plus grand que le tigre normal. Le tigre blanc est aussi en voie de disparition parce qu'on le chasse pour sa fourrure blanche.



La pollution par Maélie L. 492

Vous en avez sûrement déjà entendu parler, soit à l'école ou sur les réseaux sociaux : il y a beaucoup de déchets dans les océans. Ça peut être très menaçant pour les animaux marins comme la tortue, les poissons, le crabe, etc. Le sac de plastique peut étouffer tous les animaux marins. Il y a beaucoup d'autres déchets. On les retrouve sur les plages, dans les cours d'école, dans les forêts ou même dans ta cour. Ça peut causer des changements climatiques.

À mon avis ça devrait changer!



Kepler-22-b par Maïka Gagnon 301

Kepler-22-b est une planète à des milliards de kilomètres. C'est probablement une planète gazeuse. Nous disons que c'est la sœur de la terre puisqu'elle est bleue, blanche et parfois grise. Elle mesure la même grandeur que la planète Terre. Il y a une étoile comme notre soleil.



Le tyrannosaurus par Thomas 401

Ses dents coupantes mesuraient 20 centimètres. Il atteignait des proportions gigantesques : 13 mètres de longueur et 4 mètres de hauteur aux hanches. Il avait un poids de 7 tonnes. Il s'agissait d'un prédateur dynamique et agressif qui dévorait ses proies en gros morceaux, voire entières. Proportionnellement à la taille du corps, les jambes du tyrannosaure sont parmi les plus longues de tous les théropodes. La queue est longue et massive et il avait de petits bras.



Le tigre par Olivier Morin

Le tigre a une grande gueule, plus grande que celle de l'ours. Le tigre a 30 dents. Il mange des chevreuils, des ours et des lions. Les dents du tigre s'appellent incisives, canines et molaires. Il peut attaquer les ours et les lions. Il a beaucoup de poils. Le mâle et la femelle se ressemblent beaucoup. La femelle est moins grosse.



LE PATINAGE ARTISTIQUE PAR TILA 401

Le patinage artistique est un sport difficile. C'est un sport fait sur la glace qui est très populaire. Il se pratique avec des patins à lame. Les filles et les garçons peuvent faire de la danse artistique. C'est comme du hockey, mais un petit peu plus difficile. Le patinage artistique est une discipline artistique exécutée sur la glace synthétique ou artificielle. Il faut développer des qualités physiques et une sensibilité artistique.



Ours polaire par Lauria Desjardins 492

Les ours polaires sont des animaux qui aiment être seuls. Ils sont de très bons nageurs grâce à leur couche de graisse épaisse. Ils peuvent être vus en pleine mer à des kilomètres de la terre. Le pelage se gonfle d'air pour augmenter la flottaison. Sa fourrure est si isolante qu'ils peuvent souffrir de chaleur.



Les mâles ne sont pas assez matures pour se reproduire avant l'âge de quatre ans, mais les femelles peuvent être mère à l'âge de trois ans.

Le tigre par Florence B. 301



Le tigre est un animal fabuleux qui inspire terreur et respect. Le tigre aurait disparu au cours du 20^{ème} siècle si la communauté scientifique mondiale n'avait tiré la sonnette d'alarme. C'est en 1969 que le WWF signale les chiffres catastrophiques des effectifs du tigre; il en reste moins de 2 000 en Inde. Parmi les 7 sous-espèces qui vivaient en 1900, seulement 5 subsistent actuellement. Aisément reconnaissable

à sa fourrure rousse, rayée et noire, le tigre *panthera tigris* est le plus grand félin sauvage et l'un des plus grands carnivores terrestres. Super-prédateur, il chasse principalement les cerfs et les sangliers bien qu'il puisse s'attaquer à des proies de taille plus importante comme les buffles.

Le Panda géant par Mélyna

Le nom scientifique du panda est *Ailuropada melannoleuca*. La taille du panda géant est de 60 à 90 cm. Le poids du panda géant est de 70 à 120 kg. Il peut vivre jusqu'à 20 ans à l'état sauvage. Sa longueur est de 1,2 à 1,9m. La période de gestation est de 95 jours. Le panda géant est herbivore. Il dort environ 14 heures par jour.



Les paresseux par Maëly 401

Les paresseux sont des mammifères arboricoles. Ils ont beau ressembler à des singes, ils n'appartiennent pas à la famille des primates, mais à celle des xénarthres, tout comme le tatou et le fourmilier. On les trouve dans les forêts d'Amérique centrale et d'Amérique du sud, comme au Costa Rica. Le mode de vie du paresseux se conjugue au ralenti. Qu'il mange, cette boule de poils vit suspendue aux arbres, la tête à l'envers, toujours souriant. Rencontre avec un acrobate des forêts d'Amérique tropicale. C'est à ce long sifflement qu'ils doivent leurs noms indiens, « aï-aï » en langue upi, ou « ao-ao », en guarani, et le terme « aï » est souvent employé pour désigner les paresseux *Bradypus*.

