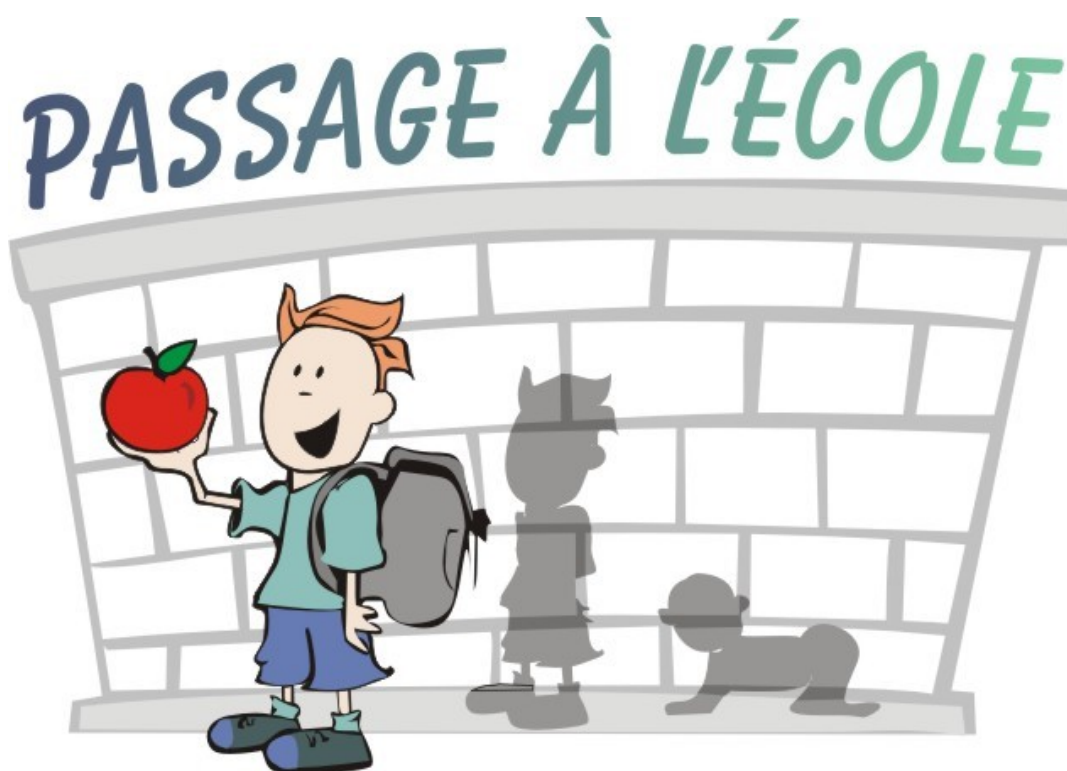




Trousse d'accueil pour les parents

2025-2026

Vos premières informations



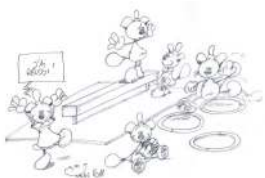
Chers parents,

Il nous fait plaisir d'accueillir votre enfant dans sa nouvelle école. En votre qualité de premiers éducateurs de votre enfant, vous avez su créer un milieu favorable à son développement. Maintenant qu'il commence son parcours scolaire, nous comptons lui offrir tout une gamme d'activités s'ajoutant aux expériences et aux apprentissages réalisés à la maison.

Cette petite trousse se veut un outil d'information et de suggestions afin de faciliter l'entrée à la maternelle .

Il y aura une **rencontre de parents** dans les journées pédagogiques du mois d'août avec l'enseignante de votre enfant. **Elle aura lieu le mercredi 27 août 2025 de 17h à 18h.** Celle-ci portera sur le fonctionnement de la classe. D'ici là, nous vous invitons à noter vos questionnements et nous tenterons d'y répondre lors de cette soirée.

Les enseignants au préscolaire



Le mandat à l'éducation préscolaire



Faire de la maternelle un rite de passage qui donne le goût de l'école.

Jeter les bases de la scolarisation notamment sur les plans social et cognitif qui l'inciteront à continuer à apprendre.



Favoriser le développement global en motivant l'enfant à développer l'ensemble de ses potentiels.



Numéro de téléphone et site web



École: 819-503-8020



site web: colline.cssd.gouv.qc.ca

Horaire régulier de la maternelle et du service de garde

maternelle

8 h 15	Entrée des élèves
11 h 45 à 13 h 00	Période du dîner
13 h 00	Retour en classe
14h 36	Fin des classes



Heures d'ouverture du S.D.G.

matin	6 h 45 à 8 h
midi	11 h 45 à 13 h 00
après-midi	14 h 36 à 17 h 45

Pour ceux qui ont le droit au transport scolaire.

Une semaine avant le début des classes, vous pourrez consulter le numéro de parcours, l'heure et l'endroit d'embarquement sur **Mozaïk Portail Parent**. **Il est nécessaire de s'inscrire avec la procédure qui vous a été envoyée par courriel** pour y avoir accès. Mozaïk Portail Parent est également nécessaire pour consulter les bulletins de votre enfant et vous permet de motiver ses absences s'il y a lieu.



Entrée progressive

Le temps passé à l'école et le nombre d'enfants dans le groupe influencent grandement les premiers contacts de l'enfant avec l'école. Afin de créer un contexte personnalisé et de qualité qui permet de diminuer l'insécurité chez l'enfant tout en établissant une relation significative avec l'enseignant (e), nous ferons une entrée progressive. Ainsi, nous répondons au premier mandat prescrit par le programme du préscolaire qui est: faire de la maternelle un rite de passage.



Nos intentions :

- Que chaque enfant soit accueilli personnellement.
- Que les parents aident l'enfant à entrer en relation avec nous.
- Que les parents aident leur enfant à trouver ses repères et à établir une routine.
- Que nous aidions votre enfant à trouver progressivement ses repères dans l'école.
- Que nous aidions votre enfant à se sécuriser face aux nouveautés.
- Que votre enfant puisse exprimer ses émotions et qu'il soit écouté de façon individuelle.
- Que nous puissions établir une relation de confiance avec votre enfant.
- Que votre enfant développe un sentiment d'appartenance au groupe.



Afin que tout se passe pour le mieux, nous avons décidé d'organiser la première rentrée de votre enfant à l'école de façon progressive. Pour ce faire, nous augmenterons graduellement le nombre d'enfants et les minutes de présence en classe, et, cela, de jour en jour, de la première à la cinquième journée d'école. Vous retrouverez à la page suivante la planification de ces journées et toutes les instructions nécessaires pour que votre enfant et vous-même soyez rassurés et confiants d'entreprendre l'année scolaire du bon pied. Les enfants seront divisés en **quatre groupes: A, B, C et D.**





Horaires 2025-2026

Entrée progressive - 5 ans



vendredi 29 août avec un parent	lundi 1er septembre	mardi 2 septembre seul	mercredi 3 septembre seul	jeudi 4 septembre seul	vendredi 5 septembre seul
		Transport scolaire disponible le matin pour les élèves des groupes qui débutent à 8h15.		Transport scolaire disponible pour tous le matin seulement.	
Groupe A 8 h 25 à 9 h 25 Groupe B 9 h 35 à 10 h 35 Groupe C 10 h 45 à 11 h 45	Congé pour tous	Groupe A et Groupe B 8 h 15 à 9 h 45	Groupe C et Groupe D 8 h 15 à 9 h 45	Tous en classe 8 h 15 à 10 h 45	Tous en classe 8 h 15 à 11 h 45
		<i>Pas de transport scolaire disponible.</i> Vous venez chercher votre enfant pour le dîner ou vous venez le reconduire pour le début de l'après-midi selon le groupe (A, B, C ou D) auquel il est assigné.			Tous Service de garde disponible de 11h45 à 17h45
Groupe D 13 h 10 à 14 h 10		Groupe C et Groupe D 13 h 05 à 14 h 35	Groupe A et Groupe B 13 h 05 à 14 h 35	PAS DE SERVICE DE GARDE DISPONIBLE EN APRÈS-MIDI	
		Transport scolaire disponible l'après-midi pour les élèves des groupes qui terminent à 14h35.		AUCUN TRANSPORT SCOLAIRE DISPONIBLE L'APRÈS-MIDI POUR LE PRÉSCOLAIRE.	

Horaires réguliers pour tous les élèves à partir du lundi 8 septembre 2025 : 8h15-11h45 et 13h00-14h36

TRANSPORT ET SERVICE DE GARDE POUR L'ENTRÉE PROGRESSIVE

Lorsque le groupe de votre enfant est le matin, il peut prendre l'autobus pour se rendre à l'école. Lorsque le groupe de votre enfant est l'après-midi, il peut prendre l'autobus pour retourner à la maison. **Attention, il n'y aura pas de transport à 9h45, 10h45, 11h45 et 13h05. Vous devez donc reconduire votre enfant à l'école ou venir le chercher.**

Le service de garde de l'école pour les élèves du préscolaire sera disponible à partir du vendredi 5 septembre pour les parents désirant s'en prévaloir.